



防音賃貸マンションラシクラス ラシクラス 豊玉北

プロの音楽家も「住みたい」と思うほどの
音質と-80dBという遮音性能。



24時間356日演奏可能。 ミュージシャン、 配信業の方にもおすすめ！

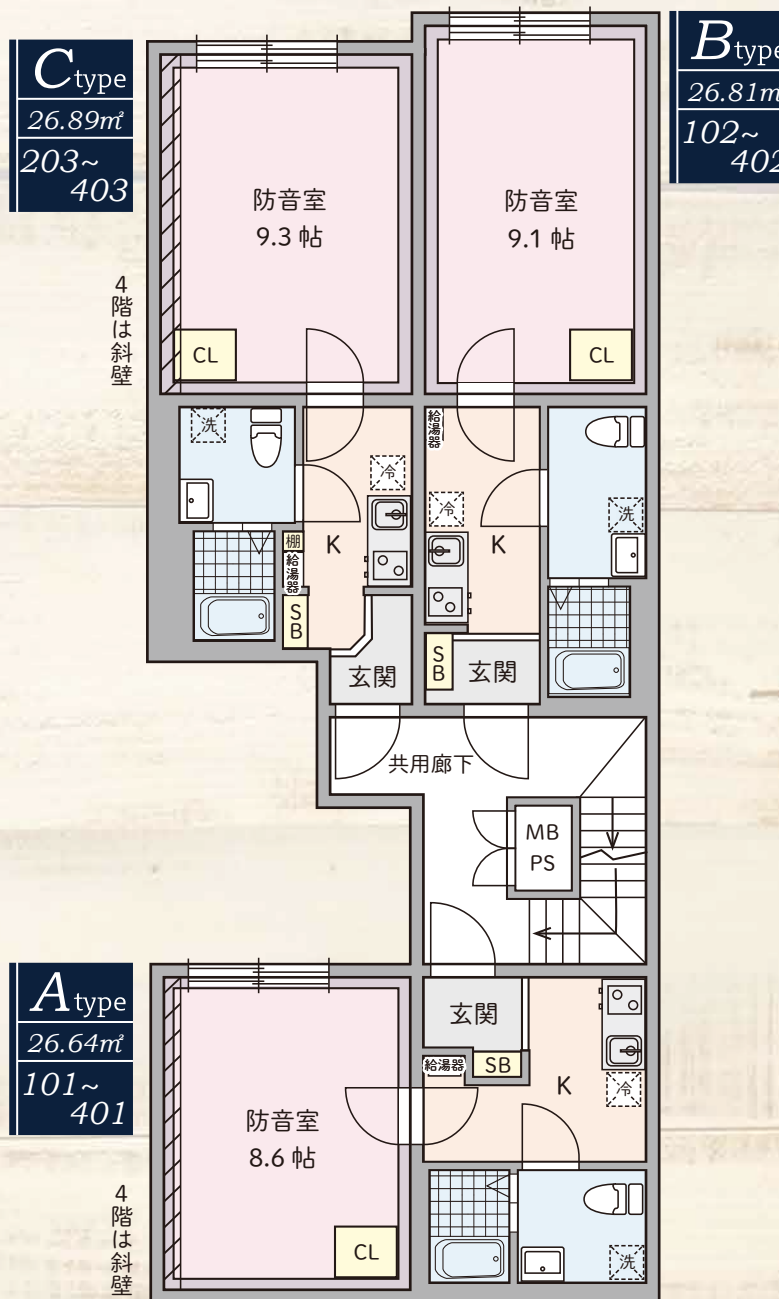
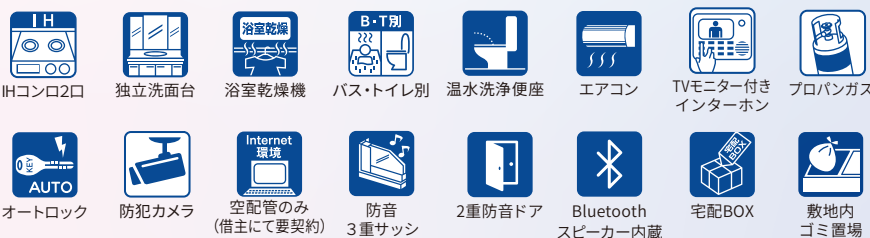
Access Map



Life Information

- ① ローソン 練馬江古田栄町店 徒歩 6 分 / 約 400m
- ② まいばすけっと 江古田栄町店 徒歩 7 分 / 約 500m
- ③ どちらばばす 新江古田駅前店 徒歩 8 分 / 約 600m
- ④ 武蔵大学江古田キャンパス（東門）..... 徒歩 3 分 / 約 190m

Equipment



Outline

- 所在地／東京都練馬区豊玉北2-13-9
- 構造／鉄筋コンクリート造地上4階建
- 間取り／1K ■ 総戸数／11戸
- 築年数／2025年12月
- 入居時期／即入居可

Rent Condition

- 【賃貸条件】
- 礼金／1ヶ月 ■ 敷金／0ヶ月 ■ 契約期間／普通借家契約(2年)
- 更新料／新賃料の1ヶ月 ■ 火災保険料／19,000円(2年間)
- 必加入24時間入居サポート(コンシェルジュ24)／770円/月
- 保証会社／株式会社Casa(初回保証料：総賃料の50%、年間保証料10,000円/年、決済手数料330円/月) ■ 仲介手数料／賃料の1.1ヶ月分
- クリーニング費用(入居時預かり)：72,050円

※ラシクラスシリーズによる演奏ルールを守っていただくことが条件となります。確認書あり。

※楽器・家電等の室内搬入の可否は事前にご確認をお願いします。

※現地にてお持ちの携帯電話の電波状況をご確認ください。

※解約予告／2ヶ月前 ※喫煙不可

※駐輪：エントランス前空きスペースに駐輪可、無料、先着3台(要空き確認)

※契約後1年未満に解約の場合は、短期解約違約金として賃料の1ヶ月分を申し受けます。

※借主は退去時に貸主指定の専門業者にて室内（エアコン含む）のクリーニングを行い、その費用をご負担いただきます。(入居時預かり)

※事業用利用の場合、賃料・共益費・礼金・更新料が課税です。

※図面と現況が異なる場合は現況を優先させていただきます。

■事業用利用の場合

①賃料・共益費・礼金・更新料は課税 ②解約予告2ヶ月前通告

③保証会社Casa 初回保証料：総賃料の100%、年間保証料：総賃料の10%、決済手数料:330円/月

【ピアノ搬入可否】建築会社調べ

■1号室／不可 ■2号室・3号室／グランドピアノ：クレーン搬入にてC3サイズまで可、アップライト：可

※窓の大きさ等から搬入可否を算出しているため、搬入経路に問題がないか搬入専門業者による調査を必ず契約前に行ってください。

Rent table

	401	402	403
4F	116,000円	119,000円	済
3F	済	119,000円	済
2F	済	117,000円	済
1F	109,000円	済	共益費：10,000円 号室 賃料