

物件名称

OAKS江古田ラシクラス 102号室
142,000円 共益費：7,000円

最寄駅

西武池袋・豊島線
「江古田駅」徒歩6分

間取り

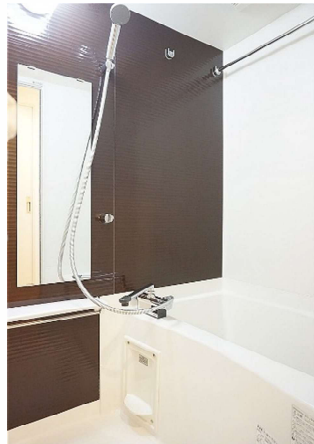
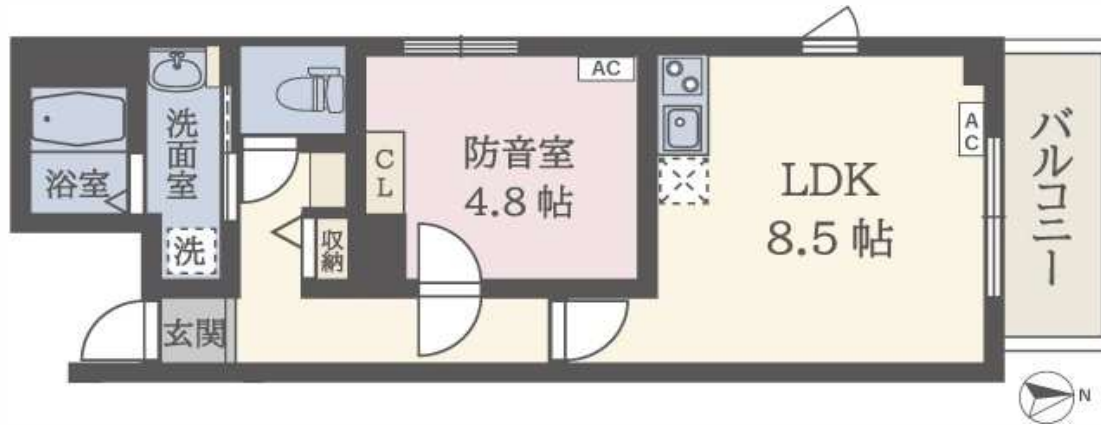
1LDK / 35.45㎡

24時間演奏可・防音マンション ラシクラスシリーズ

【4/30空き予定】充実の設備&安心セキュリティで快適な生活環境★
3駅4路線利用可能な好立地！インターネット無料（フレッツ光提供 200Mbps）※要申込

角部屋 楽器 防音 オートロック 宅配BOX

Concierge24
24時間入居サポートシステム加入 全日警



【ピアノ搬入可否】建築会社調べ
グランドピアノ（C3サイズまで）
アップライトピアノ
クレーンにて搬入可
※窓の大きさ等から搬入可否を算出しているため、搬入経路に問題がないか搬入専門業者による調査を必ず契約前に行ってください。

※借主は退去時に貸主指定の専門業者にて室内（エアコン含む）のクリーニングを行い、その費用89,320円をご負担いただきます。（敷金に含む）
※ラシクラスシリーズによる演奏ルールを守っていただくことが条件となります。確認書あり。
※契約後1年未満に解約の場合は、短期解約違約金として賃料の1ヶ月分を申し受けます。
※現地にてお持ちの携帯電話の電波状況をご確認下さい。 ※事務所利用の場合、賃料・共益費・更新料が課税となります。

物件概要

- 所在地：練馬区旭丘2丁目9-13-102号室
- 交通：西武池袋・豊島線/江古田駅 徒歩6分
都営大江戸線/新江古田駅 徒歩10分
東京メトロ有楽町線/小竹向原駅 徒歩13分
- 構造：RC 4階建
- 所在階：地上1階部分(北向き)
- 専有面積：35.45㎡ (1LDK)
- 完成年月：2016年08月

契約条件

- 賃料 142,000円 共益費：7,000円 礼金：1ヶ月 敷金：1ヶ月
- 契約期間：2年(普通借家)
- 入居時期：2025年06月上旬予定
- 保険等：要加入(20,000円 2年)
- 保証会社：必加入 株式会社Casa
初回保証料：総賃料の50%
年間保証料：10,000円 決済手数料：330円/月

駐輪場(ラック満車につき、空きスペースに駐輪下さい)
 【その他月額費用】
 必加入24時間入居サポート(コンシェルジュ24)(770円)
 【その他一時金】鍵交換費用(27,500円)
 【その他】仲介手数料(1.1ヶ月)
 ※喫煙時は敷金+1ヶ月※更新事務手数料：新賃料の0.55ヶ月
 ※楽器・家電等の室内搬入の可否は事前にご確認をお願いします。
 ※解約2ヶ月前通知

設備 / 特記

バス・トイレ別/温水洗浄便座/浴室乾燥機/独立洗面台/室内洗濯機置場/システムキッチン(2口IHコンロ)/クローゼット/シューズボックス/角部屋/バルコニー/エアコン2台/照明器具/デザイナーズ/オートロック/モニタ付インターホン/ディンプルキー/防犯カメラ/ネット使用料無料/CATV (TV・NET・TEL) /楽器可/ルームシェア相談/事務所相談/防音室/プロパンガス/給湯/駐輪場/内装・外壁コンクリート/2面採光/通風良好/じゅうたん張/防音サッシ/ダブルロックドア/エレベーター/宅配BOX/敷地内ごみ置き場/閑静な住宅街

※図面と現況が異なる場合は現況を優先させていただきます。

Uchida House
 株式会社 ウチダハウス
 住まいに関する“信頼”と“安心”をご提供いたします

物件確認専用ダイヤル
050-3164-1613
 〒176-0001 東京都練馬区練馬 1-22-5
 TEL 03-3992-6666 FAX 03-3992-5557

物確・内見・入居申込は「リアルタイム」Web受付
 ITANDI BB

物件担当：吉井
 080-7974-5948

手数料	手数料割合	貸主	0%	借主	100%	取引態様 媒介
手数料	手数料割合	客付	0%	客付	100%	