



SOUND PROOF MANSION

RASICLAS

防音賃貸マンション[ラシクラス]

24時間365日、楽器演奏OK。

防音性能
-80dB



ラシクラスの防音性能

24時間
音出しOK

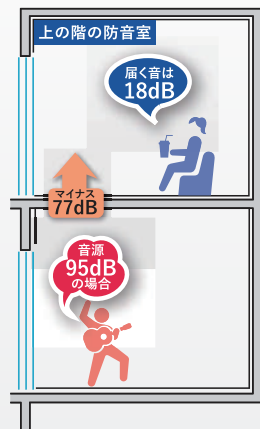
居室の床・壁・天井に、ラシクラス独自の防音施工を施しています。
同じフロアの防音室で95dBの音を出した場合、隣の部屋で聞こえる音はおよそ15dBまで抑えられます。

◆ 騒音レベルの目安…20dB/呼吸の音 60dB/普通の会話 100dB/電車通過時のガード下 ◆

【同じ階での防音テスト】



【上下階での防音テスト】



※第三者機関「環境スペース株式会社」の調査結果に基づき算出(ラシクラスシリーズ基準物件での性能数値です)
※階層音のレベルによって実際に聞こえる音のdB数値は異なります。

ご利用いただける楽器



金管楽器

ホルン・トランペット・トロンボーン・ハーモニカ



鍵盤楽器

ピアノ・消音器付ピアノ・アコーディオン



声楽・ボーカル

ボーカル・声楽



木管楽器

オーボエ・尺八・ビッコロ・フルート・サクソ・ファゴット・アルトクラリネット・ソプラノクラリネット・ソプラノサクソ・アルトサクソ・ステナーサクソ



弦楽器

ウクレレ・アコースティックギター・マンドリン・ヴァイオリン・ピオラ・チェロ・ハーブ・胡弓・琴・三味線



電子楽器

エレキギター・シンセサイザー・カラオケ・エレクトーン・シアター・ルーム・DTM・オーディオ・ベースギター・電子ピアノ

※楽器により、演奏時間の制限があります。



Uchida House

宅地建物取引業 東京都知事(7)71015号 建設業許可番号 東京都知事(般-3)104653号

株式会社 ウチダハウス

住まいに関する“信頼”と“安心”をご提供いたします

物件確認専用ダイヤル

050-3164-1613

〒176-0001 東京都練馬区練馬 1-22-5
TEL 03-3992-6666 FAX 03-3992-5557

物確・内見・入居申込は
「リアルタイム」Web受付

ITANDI BB



客付会社様へ 手数料	AD	100	担当：吉井	取引様態 媒介
	客付手数料 負担の割合	0%	借主	
客付手数料 配分の割合	0%	客付	100%	

情報公開日/2025.1.17

会員番号/987576

SD26061129C302

新築

防音賃貸マンションラシクラス

CASA RASICLAS Nerima-Kasugacho

プロの音楽家も「住みたい」と思うほどの音質と-80dBという遮音性能。

24時間365日演奏可能
ミュージシャンや配信業の方にもおすすめ♪



都営大江戸線
「練馬春日町」駅 徒歩6分

Life Information

- 都営大江戸線「練馬春日町」駅(A1)徒歩6分/約480m
- 練馬春日南郵便局徒歩5分/約370m
- アコレ 練馬春日町店徒歩2分/約100m
- セブンイレブン 練馬春日町1丁目店徒歩2分/約120m
- ウェルパーク 練馬春日町駅前店徒歩7分/約510m

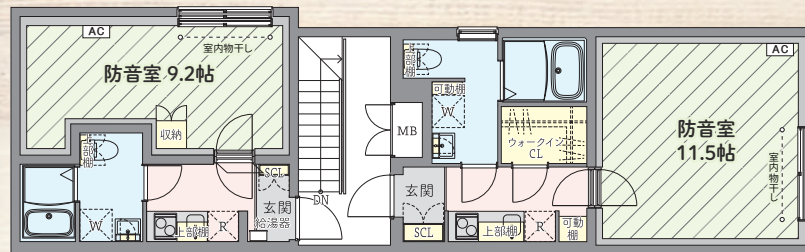
駅近「練馬春日町」駅
徒歩6分
新宿へのアクセス良好♪



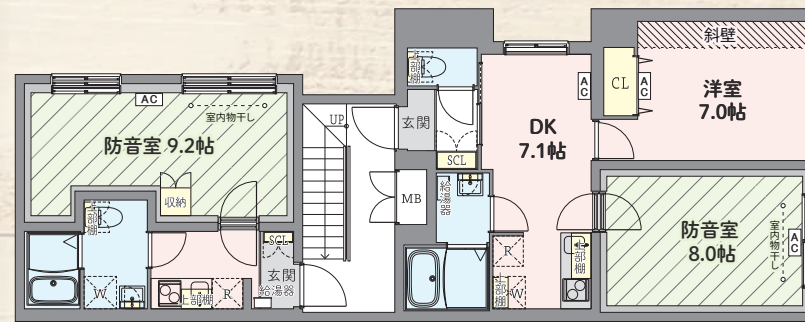
コンビニ徒歩2分・スーパー徒歩2分で生活環境良好

Equipment

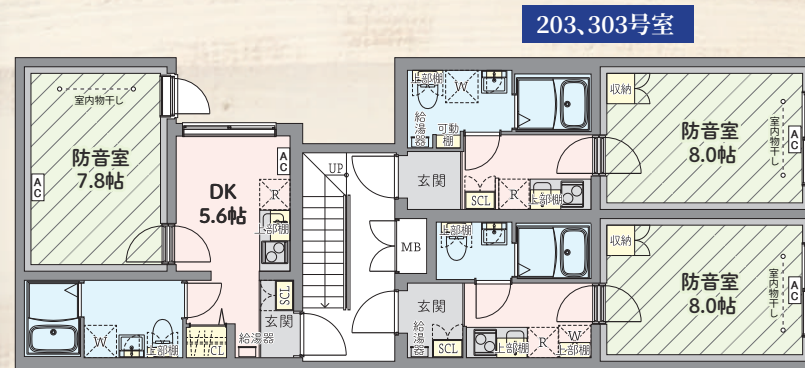
- システムキッチン IHコンロ2口
- 独立洗面台
- 浴室乾燥機
- 温水洗浄便座
- 室内物干し
- 追い焚き 402.502のみ
- オートロック
- 防犯カメラ
- TVモニター付きインターホン
- 宅配ボックス
- エアコン 全室完備
- プロパンガス
- インターネット環境
- BS・CS
- 敷地内ゴミストッカー
- 防音サッシ
- 2重防音ドア
- Bluetoothスピーカー内蔵



501号室 502号室



401号室 402号室



101, 201, 301号室 102, 202, 302号室

Rent table

階	501 1K / 25.85㎡	502 1K+WIC / 34.73㎡	凡例
5F	済	済	号室 間取り/平米数 賃料 共益費 10,000円
4F	401 1K / 25.85㎡	402 2DK / 46.23㎡	済
3F	301 1DK / 29.75㎡	302 1K / 24.00㎡	303 1K / 24.75㎡
	130,000円	113,000円	114,000円
2F	201 1DK / 29.75㎡	202 1K / 24.00㎡	203 1K / 24.75㎡
	済	111,000円	済
1F	101 1DK / 29.75㎡	102 1K / 24.00㎡	エントランス
	済	済	

Outline

- 所在地/東京都練馬区春日町3-2-16
- 構造/鉄筋コンクリート造地上5階建
- 間取り/1K・1DK・2DK・1K+WIC
- 総戸数/12戸
- 築年数/2025年1月
- 現況/完成
- 入居可能日/即入居可

Rent Condition

- 【賃貸条件】礼金/0ヶ月 敷金/0ヶ月 契約期間/普通借家契約(2年)
- 更新料/新賃料の1ヶ月 火災保険料/17,000円~20,000円(2年間) 解約予告/2ヶ月前
- 必加入24時間入居サポート(コンシェルジュ24)/770円/月 保証会社/株式会社Casa(初回保証料:総賃料の50%、年間保証料10,000円/年、決済手数料330円/月)
- 仲介手数料/賃料の1.1ヶ月分
- クリーニング費用(入居時預かり) 101.201.301: 88,000円/102.202.203.302.303: 70,400円/401.501: 70,950円/402: 113,960円/502: 79,200円
- ※ラシクラスシリーズによる演奏ルールを守っていただくことが条件となります。確認書あり。
- ※楽器・家電等の室内搬入の可否は事前にご確認をお願いします。
- ※現地にてお持ちの携帯電話の電波状況をご確認ください。
- ※駐輪不可
- ※喫煙不可
- ※契約後1年未満に解約の場合は、短期解約違約金として賃料の1ヶ月分を申し受けます。
- ※借主は退去時に貸主指定の専門業者にて室内(エアコン含む)のクリーニングを行い、その費用をご負担いただきます。(入居時預かり)
- ※図面と現況が異なる場合は現況を優先させていただきます。

ピアノ搬入可否

- ※建築会社調べ
- 1号室タイプ: 搬入不可
- 2・3号室タイプ: グランドピアノC3サイズまで、アップライトピアノ搬入可
- ※クレーンで窓から搬入。3階以上は電線と干渉しないか要現地確認。
- ※窓の大きさなどから搬入可否を算出しているため、搬入経路に問題がないか搬入専門業者による調査を必ず契約前に行ってください。