

物件名称 **ラシクラスときわ台** 201号室  
**167,000円** 共益費：8,000円

最寄駅 **東武東上線**

「ときわ台駅」徒歩6分

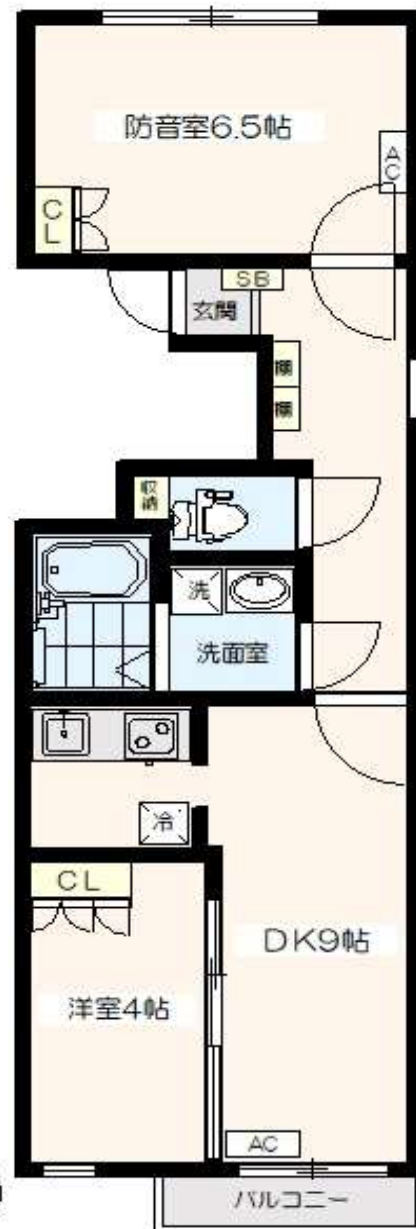
間取り **2DK / 46.6㎡**

## 24時間楽器演奏可能マンション♪防音室付の2DK★

【4/23空き予定】東武東上線ときわ台駅より徒歩6分！充実設備♪  
 インターネット無料（ギガプライズ提供 1Gbps共有 埋込型Wi-Fi）

**防音** **楽器** **エレベータ** **オートロック** **ペット相談** **角部屋**

**Concierge24** コンシェルジュ  
 24時間入居サポートシステム加入 **全日警**



**ピアノ搬入可否**  
 グランドピアノ C5サイズ・アップライトピアノ  
 共に搬入可能  
 ※クレーン吊り上げのみ（エレベーター・階段不可）  
 ※電線等の事情は考慮していないので、必ず搬入業者に事前確認してください

※ラシクラスシリーズによる演奏ルールを守っていただくことが条件となります。確認書あり。  
 ※楽器・家電等の室内搬入の可否は事前にご確認をお願いします。  
 ※現地にてお持ちの携帯電話の電波状況をご確認下さい。※解約2ヶ月前通知。  
 ※インターネットのご利用は導入済みのギガプライズに限ります。（個別での有線インターネット引込み不可）  
 ※借主は退去時に貸主指定の専門業者にて室内(エアコン含む)のクリーニングを行い、その費用をご負担いただきます。

### 物件概要

- 所在地：板橋区南常盤台1丁目14-13-201号室
- 交通：東武東上線/ときわ台駅 徒歩6分
- 構造：RC 5階建
- 所在階：地上2階部分(南向き)
- 専有面積：46.6㎡ (2DK)
- 完成年月：2016年02月

### 契約条件

- 賃料 167,000円 共益費：8,000円 礼金：1ヶ月 敷金：0ヶ月
- 契約期間：2年(普通借家)
- 入居時期：2025年06月上旬予定
- 保険等：要加入(20,000円 2年)
- 保証会社：必加入 株式会社Casa  
 初回保証料：総賃料の50%  
 年間保証料：10,000円 決済手数料：330円/月

バイク置場(空きなし)/駐輪場(無料)  
 【その他月額費用】必加入24時間入居サポート(コンシェルジュ24)(770円)  
 【その他一時金】鍵交換費用(22,000円)  
 【その他】仲介手数料(1.1ヶ月)/更新料(更新後賃料の1ヶ月)  
 ※更新事務手数料：新賃料の0.55ヶ月  
 ※契約後1年未満に解約の場合は、短期解約違約金として賃料の1ヶ月分を申し受けます。※室内クリーニング費用(入居時預り)：102,960円  
 ※事業用利用の場合、賃料・共益費・礼金・更新料が課税です。  
 ※二人入居時は敷金+1ヶ月 ※ペット飼育時、喫煙時はそれぞれ敷金+1ヶ月。

### 設備 / 特記

温水洗浄便座/ 追焚機能付オートバス/ 独立洗面化粧台/ 室内洗濯機置場/ システムキッチン(2口ガスコンロ)/ クローゼット2か所/ シューズボックス/ 角部屋/ 陽当り良好/ 南向き/ バルコニー/ エアコン2台/ デザイナーズ/ オートロック/ モニタ付インターホン/ 防犯カメラ/ ネット使用料無料/ CATV(TV・NET・TEL)/ ペット相談/ 楽器相談/ 二人入居可/ 事務所使用相談/ 防音室/ プロパンガス/ 給湯/ 駐輪場/ 外壁コンクリート/ 3面採光/ 通風良好/ 防音サッシ/ エレベーター/ 敷地内ごみ置き場  
 ※図面と現況が異なる場合は現況を優先させていただきます。



宅地建物取引業 東京都知事(7)71015号 建設業許可番号 東京都知事(般-3)104653号  
**株式会社 ウチダハウス**  
 住まいに関する“信頼”と“安心”をご提供いたします

物件確認専用ダイヤル  
**050-3164-1613**  
 〒176-0001 東京都練馬区練馬 1-22-5  
 TEL 03-3992-6666 FAX 03-3992-5557

物確・内見・入居申込は「リアルタイム」Web受付  
**ITANDI BB**

物件担当：吉井	080-7974-5948
手数料	手数料負担の割合 0% 借主 100% 取引態様 媒介
手数料	手数料配分の割合 0% 借主 100%