

# マンション

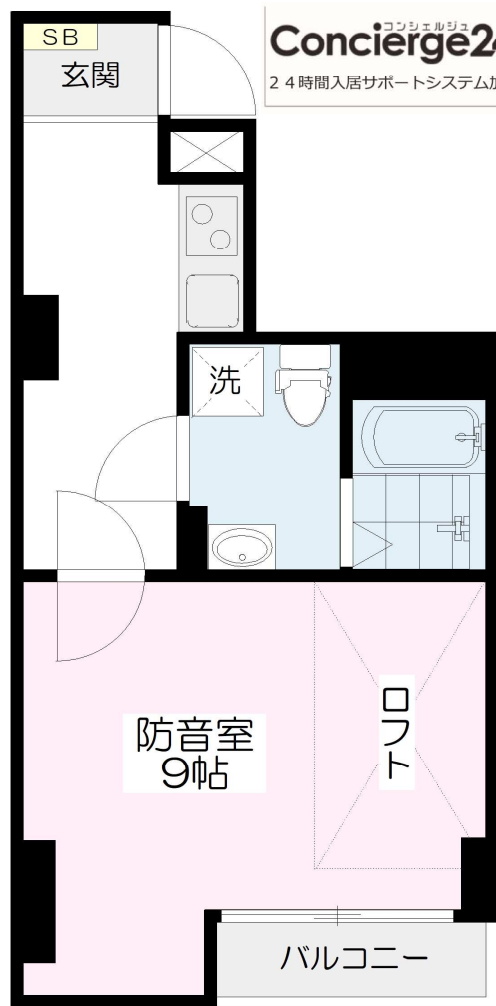
# 1K

# 賃料 136,000 円

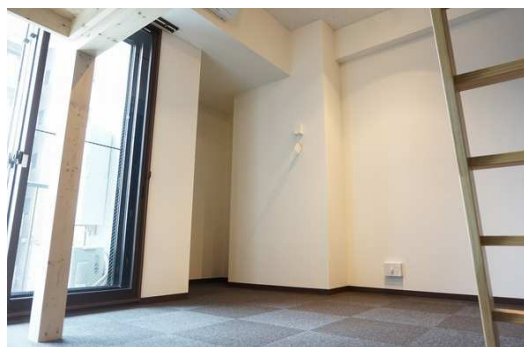
# 西武池袋線 椎名町 徒歩 7分 JR山手線 目白駅 徒歩 15分

## 【11/3空き予定】24時間365日演奏可・防音マンション♪

JR山手線「目白駅」も利用可能！バス停目の前です！  
広々9帖に収納便利なロフト付き♪防音サッシ・2重防音ドア  
セキュリティ充実☆オートロック・防犯カメラなど♪



9/28  
賃料4,000円下がりました！！  
140,000円→136,000円



- ※ 楽器・家電等の室内搬入の可否は事前にご確認をお願い致します。
- ※ ラシクラスシリーズによる演奏ルールを守っていただくことが条件となります。確認書あり。
- ※ 解約予告2ヶ月前
- ※ 契約後6ヶ月未満に解約の場合は、短期解約違約金として賃料の1ヶ月分を申し受けます。
- ※ タバコのヤニによるクロスや壁材・襖等の変色、破損等についての張替え費用は借主負担とします。
- ※ 借主は退去時に貸主指定の専門業者にて室内のクリーニングを行い、その費用をご負担頂きます。
- ※ フレッツ光は、NTTによる設備状況確認の結果等によりサービスをご利用頂けない場合がございます。
- ※ 駐輪不可
- ※ この広告に表示されている課税対象項目は、全て税込表記です。詳細はお問い合わせください。
- ※ 契約後6ヶ月未満に解約の場合は、短期解約違約金として賃料の1ヶ月分を申し受けます。

※アップライトピアノ・グランドピアノC3まで  
クレーンにて搬入可(当社搬入業者調べ)  
クレーンにて搬入の際は道路使用許可が  
必要な可能性があります。

住所	東京都豊島区目白5丁目5-4		
名称	ラシクラス目白通り 301号室		
建物	完成年月	2017年03月	
	構造	鉄筋コンクリート造	
	階数	地上 8 階/地下 0 階 所在階 3 階 ~ 3 階	
	専有面積	33.1 m <sup>2</sup>	
契約条件	開口部向き	南	
	賃料	136,000 円	
	共益費・管理費	8,000 円	
	礼金	0 円	
	敷金/保証金	136,000 円 /	
	償却・敷引き		
	契約期間・種別	2年 普通賃貸借	
	入居可能日	2020年11月中旬 予定	
	保険等	要加入 17,000 円 (2 年)	
	保証会社	必加入 Casa 初回保証料：総賃料の50% 年間保証料：10,000円 決済手数料：550円/月	
	鍵交換費用	22,000 円	
	駐車場	なし	
	更新料	新賃料の 1 ヶ月	
	仲介手数料	149,600 円	
その他費用	※24時間入居サポート(コンシェルジュ24)：770円/月 ※退去時クリーニング費用：賃料の0.5ヶ月分(敷金に含む) ※喫煙時・ペット飼育時は敷金+1ヶ月となります。		
設備	洗濯機置場室内/給湯器(追焚きなし)/浴室乾燥機付き/独立洗面台/温水洗浄便座/システムキッチン(IHコンロ2口)/プロパンガス/エアコン/フレッツ光対応/オートロック /TVドアホン /下駄箱 /エレベータ/ディンプルキー/防犯カメラ/デザイナーズ/敷地内ごみ置き場/南面バルコニー/じゅうたん張/防音サッシ		
特徴	ペット可・相談/ピアノ可・相談/ルームシェア可/事務所使用可 相談/防音室/ロフト/南向き角住戸/2人入居相談/保証人不要		
物件コード	BV100596_301	管理コード	100176_100596_3

※図面と現況が異なる場合は現況を優先させていただきます。



宅地建物取引業 東京都知事(6)71015号 建設業許可番号 東京都知事(般28)104653号

# 株式会社 ウチダハウス

住まいに関する“信頼”と“安心”をご提供いたします

お問い合わせは  
TEL. 03-3992-6666

〒176-0001 東京都練馬区練馬1-22-5 FAX. 03 (3992) 5557

客付け業者様へ	AD100		
手数料の負担割合	貸主 0%	借主 100%	取引態様
手数料の配分割合	元付 0%	客付 100%	媒介
情報公開日	2020年9月28日		